

KONIN

tu płynie energia

Proces transformacji Wielkopolski Wschodniej



**WIELKOPOLSKA
DOLINA ENERGII**
siła Wielkopolski Wschodniej

KONIN

tu płynie energia

Miasto Konin, jako lider zmian w regionie Wielkopolski Wschodniej

Strategia Rozwoju Miasta Plan 2020-2030

Konin
Zielone Miasto Energii



Idea Konina

Zielone Miasto Energii.

Konin to miejsce, w którym pulsuje zarówno energia nowoczesnych, przyjaznych dla człowieka i środowiska technologii, jak i energia relacji międzyludzkich, kreatywności i przedsiębiorczości.

To zdrowe miasto pełne zieleni, terenów rekreacyjnych i ekologicznych rozwiązań.

Miasto, w którym energia ludzi łączy się z energią natury.



Konin. Zielone Miasto Energii

**Energia
Ludzi**

**Zielona
Energia**

**Zieleń
w Mieście**

**Wyzwalanie
Kreatywności
i Przedsiębiorczości**

**Nowe Źródła
Energii i Biznesu**

**Zdrowy
Styl Życia**

**Energia
Społeczna**

**Nowoczesny
Transport
i Ekologiczna
Infrastruktura**

**Przestrzeń
dla Ludzi**



KONIN

tu płynie energia

Zestawienie Przedsięwzięć Strategicznych

Nowa Ścieżka Rozwoju 2020-2030

- 3 filary Strategii
- 14 działań i 114 przedsięwzięć
- budżet 1.794.788.604 zł





NISKOEMISYJNE BUDYNKI

Program „Efektywne i niskoemisyjne budownictwo”

Modernizacja energetyczna budynków komunalnych

Kompleksowa modernizacja energetyczna budynków użyteczności publicznej

Realizacja programu antysmogowego

Rozwój budownictwa społecznego

CIEPŁO I ENERGIA Z OZE

Budowa Ciepłowni Geotermalnej

Przebudowa systemu ciepłowniczego

Budowa instalacji fotowoltaicznych

Budowa regionalnej instalacji zagospodarowania osadów ściekowych

ZRÓWNOWAŻONA MOBILNOŚĆ

Plan zrównoważonej Mobilności Miejskiej

Zakup nowych autobusów elektrycznych i wodorowych

Infrastruktura zeroemisyjna transportu publicznego

Budowa zintegrowanego systemu ścieżek rowerowych

Inwestycje drogowe i mostowe

Budowa stacji ładowania pojazdów

PROGRAMY I PARTNERSTWA DLA TRANSFORMACJI

Zielony Klaster Energii

Budowa wspólnej marki - Wielkopolska Dolina Energii

Współpraca w ramach Wielkopolskiej Platformy Wodorowej

Plan Sprawiedliwej Transformacji

KLIMAT DLA INWESTYCJI

Stworzenie Zintegrowanego Centrum Współpracy Międzygminnej

Szczegółowa analiza budowania PPP

Budowa Terminalu Intermodalnego

Budowa Parku Przemysłowo-Technologicznego

Całkowicie uzbrojone i dobrze skomunikowane tereny inwestycyjne



KONIN

tu płynie energia

odnawialna

Pierwsze inwestycje w procesie transformacji w Koninie



Klaster energii - ZIELONA ENERGIA KONIN

21 czerwca 2018 roku w Urzędzie Miejskim w Koninie, zostało podpisane porozumienie dotyczące zawiązania współpracy, mającej na celu utworzenie klastra energetycznego Zielona Energia Konin.

- ✓ Przedmiotem porozumienia było utworzenie Klastra Energii Zielona Energia Konin oraz określenie zakresu, zasad i kierunków współpracy między Partnerami niniejszego porozumienia.
- ✓ Klaster obejmie obszar Powiatu Konińskiego w obrębie miasta i gminy Konin.

Członkowie Klastra:

1. Urząd Miejski w Koninie,
2. Przedsiębiorstwo Wodociągów i Kanalizacji w Koninie Sp. z o.o.,
3. Miejskie Przedsiębiorstwo Energetyki Ciepłej Konin Sp. z o.o.,
4. Miejski Zakład Gospodarki Odpadami Komunalnymi Sp. z o.o.,
5. Przedsiębiorstwo Gospodarki Komunalnej i Mieszkaniowej Konin Sp. z o.o.,
6. Miejski Zakład Komunikacji w Koninie Sp. z o.o.



KONIN

tu płynie energia

Budowa farmy fotowoltaicznej na terenie Oczyszczalni Ścieków Lewy Brzeg w Koninie

Cel projektu: budowa farmy fotowoltaicznej o łącznej mocy **2,18 MW** wraz z infrastrukturą towarzyszącą, która będzie produkowała energię elektryczną na bazie źródła promieniowania słonecznego (tj. odnawialnego) oraz ochrona środowiska i poprawa bezpieczeństwa energetycznego

Efekty: spadek emisji gazów cieplarnianych o 1523 ton CO₂ rocznie i ograniczenie emisji SO₂, NO_x oraz pyłów, a także produkcja energii z nowo wybudowanych mocy wytwórczych instalacji wykorzystujących Odnawialne Źródła Energii , tj. 1890 MWe/rok

Okres realizacji: od 22.06.2020 do 31.05.2022

Wartość całkowita: 15 042 991,69 zł w tym dofinansowanie 8 307 919,24 zł



KONIN

tu płynie energia

Ekologiczny Konin - rozwój i promocja niskoemisyjnego transportu miejskiego

Efekty/ Działanie: zakup 12 autobusów w tym 6 hybrydowych i 6 elektrycznych, zakup i montaż 9 wiat przystankowych wraz z oświetleniem i stojakami na rowery, przebudowa ciągów pieszych na ciągi pieszo-rowerowe wzdłuż ulic M. Kolbego oraz Poznańskiej, zakup 3 szt. ładowarek wolnostojących do ładowania autobusów, zakup i instalacja aplikacji do zarządzania flotą pojazdów oraz systemu informacyjnego tablic wraz z systemem dyspozytorskim. Spadek emisji gazów cieplarnianych: 737,48 ton ekwiwalentu CO₂/rok.

Okres realizacji: od 19.11.2015 do 31.07.2020

Wartość całkowita: 30 827 181,17 zł, w tym dofinansowanie – 21 270 363,31 zł i wkład własny – 9 556 817,86 zł



Budowa ciepłowni geotermalnej w Koninie

Celem projektu jest produkcja energii cieplnej na bazie lokalnego źródła geotermalnego (odnawialnego). Projekt wpisuje się więc w politykę UE z zakresu ochrony środowiska, strategię bezpieczeństwa energetycznego kraju oraz poprawę warunków rozwoju regionalnego.

Efekty / Działanie: budowa ciepłowni geotermalnej z infrastrukturą oraz wykonanie odwiertu geotermalnego Konin GT-3. Moc zainstalowana wynosić będzie 8,1 MWt, a planowana roczna produkcja energii cieplnej blisko 159 tys. GJ. Wpływ tej inwestycji na ochronę środowiska - szacowana roczna redukcja emisji CO₂ wyniesie 6 746 Mg.

Okres realizacji : projekt realizowany będzie w latach 2020 – 2022.

Wartość całkowita: 56 088 436,04 zł brutto, w tym dofinansowanie 24 141 132,00 zł, wkład własny - 31 947 304,04 zł.



Przebudowa systemu ciepłowniczego miasta Konina

Celem projektu jest optymalizacja systemu ciepłowniczego miasta, tzn. dostosowanie przewymiarowanych sieci magistralnych (głównie napowietrznych) i rozdzielczych do aktualnych potrzeb.

Efekty / Działanie: W ramach przebudowy sieci ciepłowniczej w latach 2018-2021 Spółka wykona 15 zadań w zakresie średnic od Dn 40 mm do Dn 1000 mm. Łączna długość sieci objętej Projektem wynosi około 7,5 km. Realizacja pozwoli na: zmniejszenie zużycia energii pierwotnej o 39 129 GJ w ciągu roku, spadek emisji gazów cieplarnianych o 6,624 Mg/rok; poprawi hydraulikę sieci ciepłowniczej oraz skróci czas dopływu wody ciepłowniczej do najdalej oddalonych od źródeł ciepła odbiorców

Okres realizacji: projekt realizowany w latach 2018 – 2021

Wartość całkowita: 27 534 503,47 zł brutto, w tym dofinansowanie - 12 463 988,34 zł, wkład własny - 15 070 515,13 zł



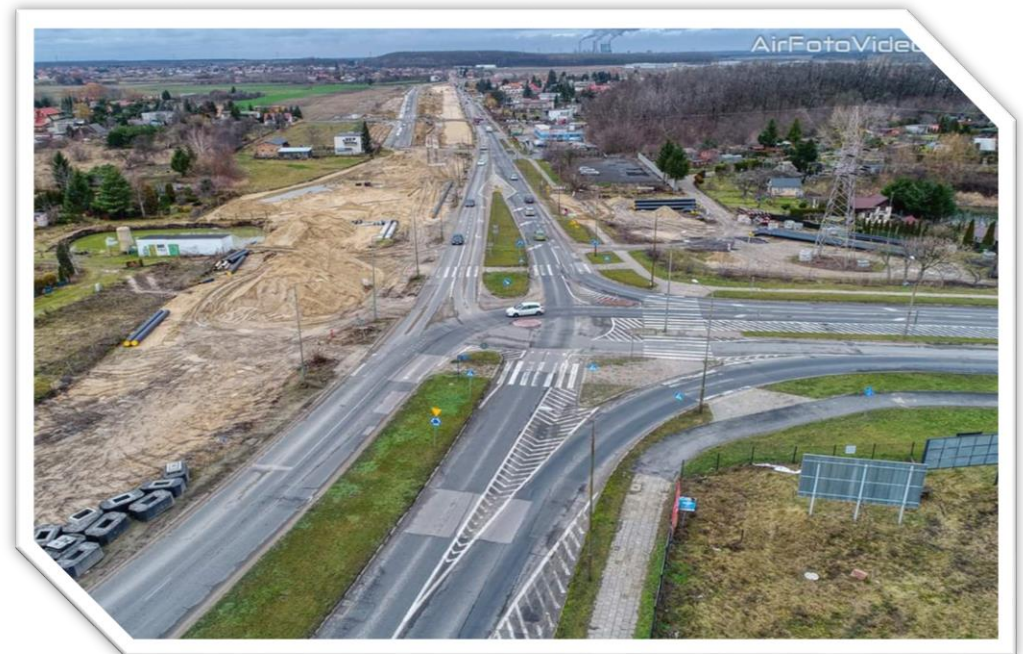
Rozbudowa ulicy Kleczewskiej w Koninie

Celem projektu jest zwiększenie przepustowości układu drogowego i poprawa bezpieczeństwa w ruchu drogowym na terenie miasta Konina

Efekty/ Działanie: rozbudowa ulicy Kleczewskiej od granicy miasta Konin do skrzyżowania z ul. Zakładową/Szymanowskiego o długości 2,086km w zakresie rozbudowy jezdni, skrzyżowań, chodników, ścieżek rowerowych, zatok autobusowych, miejsc postojowych, zjazdów, oświetlenia drogowego, budowy kanalizacji deszczowej

Okres realizacji: od 28.01.2019r. do 10.04.2021r.

Wartość całkowita: 60 448 357 40 zł, w tym dofinansowanie 29 622 670,85 zł i wkład własny 30 825 686,55 zł



KONIN

tu płynie energia

Zespół Elektrowni Pątnów-Adamów-Konin będzie wytwarzał zielony wodór

Zespół Elektrowni Pątnów-Adamów-Konin (ZE PAK) zdecydował się na wytwarzanie wodoru poprzez elektrolizę wody (prąd z biomasy). Na początku ma to być 1 tona, docelowo – 2 tony gazu na dobę. Taka ilość wodoru ma wystarczyć do zatankowania 100 autobusów z ogniwami paliwowymi.

ZE PAK to dziś zespół elektrowni opalanych w większości węglem brunatnym, a więc wysoce emisyjnych. Dlatego od minionego roku Elektrownia Konin przechodzi na biomasę, bloki w elektrowni Pątnów są stopniowo wyłączane, a teraz pojawił się pomysł, żeby wykorzystać wytwarzaną energię do produkcji wodoru.

ZE PAK podpisał kontrakt na dostawę elektrolizera HyLYZER 1000-30, który pozwoli na wytwarzanie gazu z użyciem elektrolizy. Oprócz elektrolizera zakupiono też stację sprężarek obsługującą ciśnienie 350 barów i dystrybutory gazu. Elektroliza jest dziś najczystszy procesem wytwarzania wodoru – oczywiście pod warunkiem zasilania czystą energią – ale też najbardziej energochłonnym: wytworzenie 1 kilograma wodoru wymaga zużycia około 50-60 kWh energii.



Źródło: <https://elektrowoz.pl/oze/zespol-elektrowni-patnow-adamow-konin-bedzie-wytwarzal-wodor-z-biomasy-60-kwh-na-1-kg-gazu/>

KONIN

tu płynie energia

Współprace w regionie Wielkopolski Wschodniej

Porozumienie na rzecz sprawiedliwej transformacji - kwiecień 2019 roku.



Uczestnicy Porozumienia wyrazili wolę współpracy na rzecz rozwoju subregionu

- Porozumienie na rzecz sprawiedliwej transformacji Wielkopolski Wschodniej podpisane zostało przez blisko 70 podmiotów pochodzących w szczególności z subregionu, reprezentujących zarówno sektor publiczny, jak i prywatny oraz organizacje pozarządowe i związki zawodowe działające w Grupie ZE PAK

Budowa i promocja marki: Wielkopolska Dolina Energii

Celem projektu jest poprawa atrakcyjności inwestycyjnej oraz rozwoju społeczno-gospodarczego subregionu konińskiego, poprzez rozwój kompleksowego systemu zarządzania promocją gospodarczą i inwestycyjną regionu oraz stworzenie warunków dla internacjonalizacji działalności gospodarczej i rozwoju sieci współpracy z podmiotami zagranicznymi. Projekt dotyczy firm i samorządów oraz mieszkańców subregionu Wschodniej Wielkopolski, tj. powiatów: konińskiego, kolskiego, tureckiego, słupeckiego i Miasta Konina.

Okres realizacji: od 23.10.2019 – 30.09.2022

Wartość całkowita: 5 037 580,00 zł, w tym dofinansowanie – 4 012 153,00 zł i wkład własny – 1 025 427 zł (z budżetu JST - 381 174,00 zł, środki ARR SA - 644 253,00 zł).



**WIELKOPOLSKA
DOLINA ENERGII**
siła Wielkopolski Wschodniej

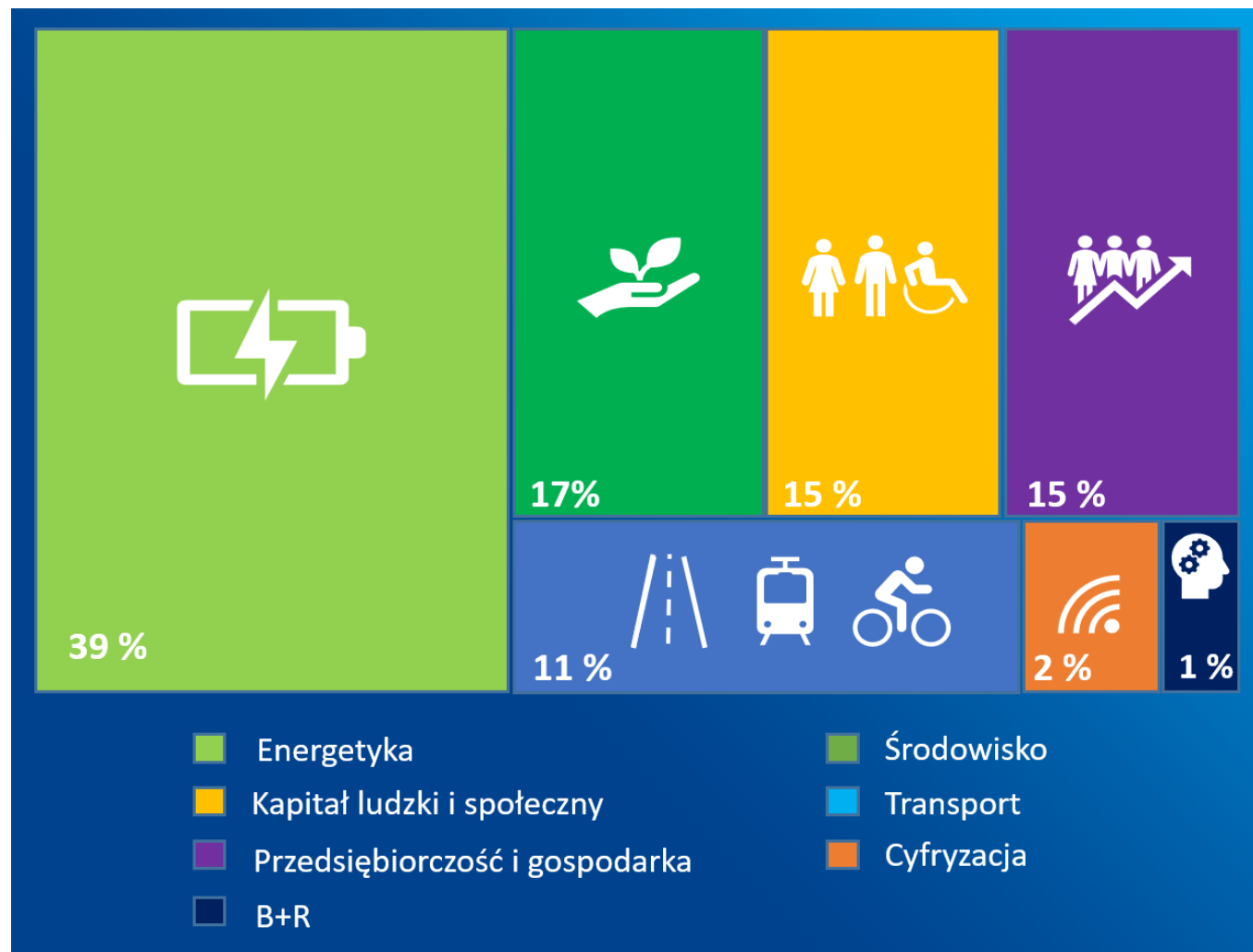
Koncepcja Sprawiedliwej Transformacji Wielkopolski Wschodniej

- Przedstawia wyzwania, cele i kierunki interwencji subregionu,
- Powstała dzięki szerokiemu zaangażowaniu ekspertów, mieszkańców i organizacji pozarządowych.

Kluczowe wyzwania rozwojowe Wielkopolski Wschodniej związane z transformacją

- Budowa innowacyjnej, zasobooszczędnej i zdywersyfikowanej gospodarki,
- Transformacja energetyczna w kierunku gospodarki zaroemisyjnej i zasobooszczędnej,
- Rozwijanie i poprawa wykorzystania kapitału ludzkiego,
- Przeciwdziałanie niekorzystnym trendom demograficznym,
- Redukcja ubóstwa i poprawa dostępu do usług społecznych,
- Budowa trwałego kapitału społecznego i potencjału kulturowego,
- Przeciwdziałanie degradacji środowiska i adaptacja do zmian klimatu,
- Poprawa transportowej spójności wewnętrznej i mobilności mieszkańców,
- Zmniejszanie nierówności w wymiarze terytorialnym.

Zgłoszono
ok. 170
projektów



STRATEGIA NA RZECZ NEUTRALNOŚCI KLIMATYCZNEJ WIELKOPOLSKA WSCHODNIA 2040

- Wyznacza nowe proklimatyczne podejście do rozwoju regionu oraz wskazuje kierunki działań długookresowych, których efektem będzie m.in.:
 - redukcja emisji gazów cieplarnianych i poprawa jakości powietrza;
 - rozwój i zwiększenie wykorzystania odnawialnych źródeł energii;
 - ograniczenie zapotrzebowania na energię i zwiększenie efektywności energetycznej.

Terytorialny Plan Sprawiedliwej Transformacji Wielkopolski Wschodniej

- Element systemu programowania unijnej perspektywy finansowej 2021-2027,
- Spójny z kierunkami wydatkowania środków z Funduszu na rzecz Sprawiedliwej Transformacji.

Wielkopolska Dolina Wodorowa, lipiec 2021 r.

Deklarację o woli powołania Wielkopolskiej Doliny Wodorowej podpisali przedstawiciele Województwa Wielkopolskiego na czele z Markiem Woźniakiem, marszałkiem województwa, Prezydenci największych wielkopolskich miast: Poznania, Konina, Kalisza, Piły, Leszna oraz Ostrowa Wielkopolskiego, a także przedstawiciele władz wielkopolskich uczelni: Uniwersytetu im. Adama Mickiewicza w Poznaniu, Politechniki Poznańskiej i Uniwersytetu Przyrodniczego w Poznaniu oraz środowiska biznesu: Zespołu Elektrowni Pątnów-Adamów-Konin, Solaris Bus & Coach, Wielkopolskiej Rady Trzydziestu i Agencji Rozwoju Regionalnego w Koninie.

Dziękuję za uwagę



KONIN
tu płynie energia

Piotr Korytkowski
Prezydent Miasta Konina